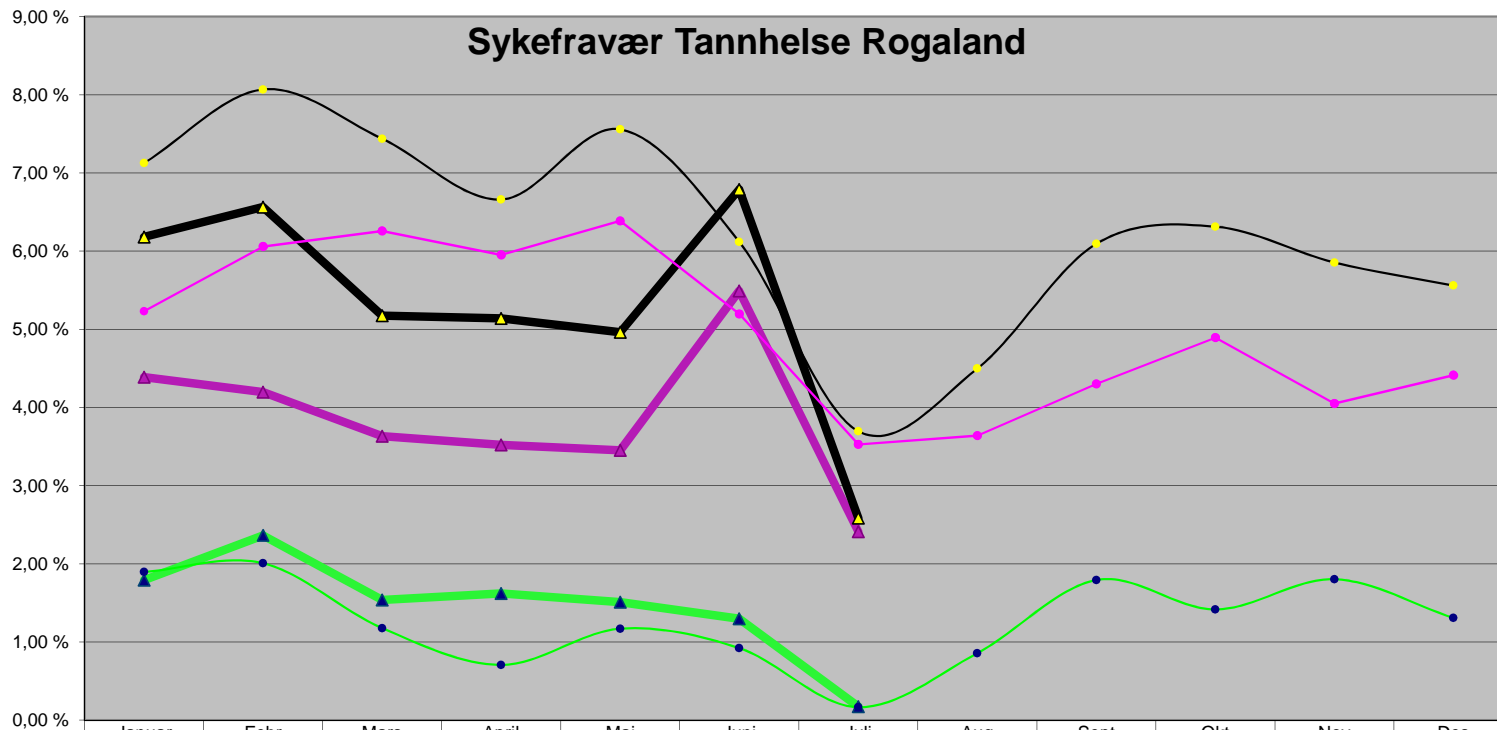
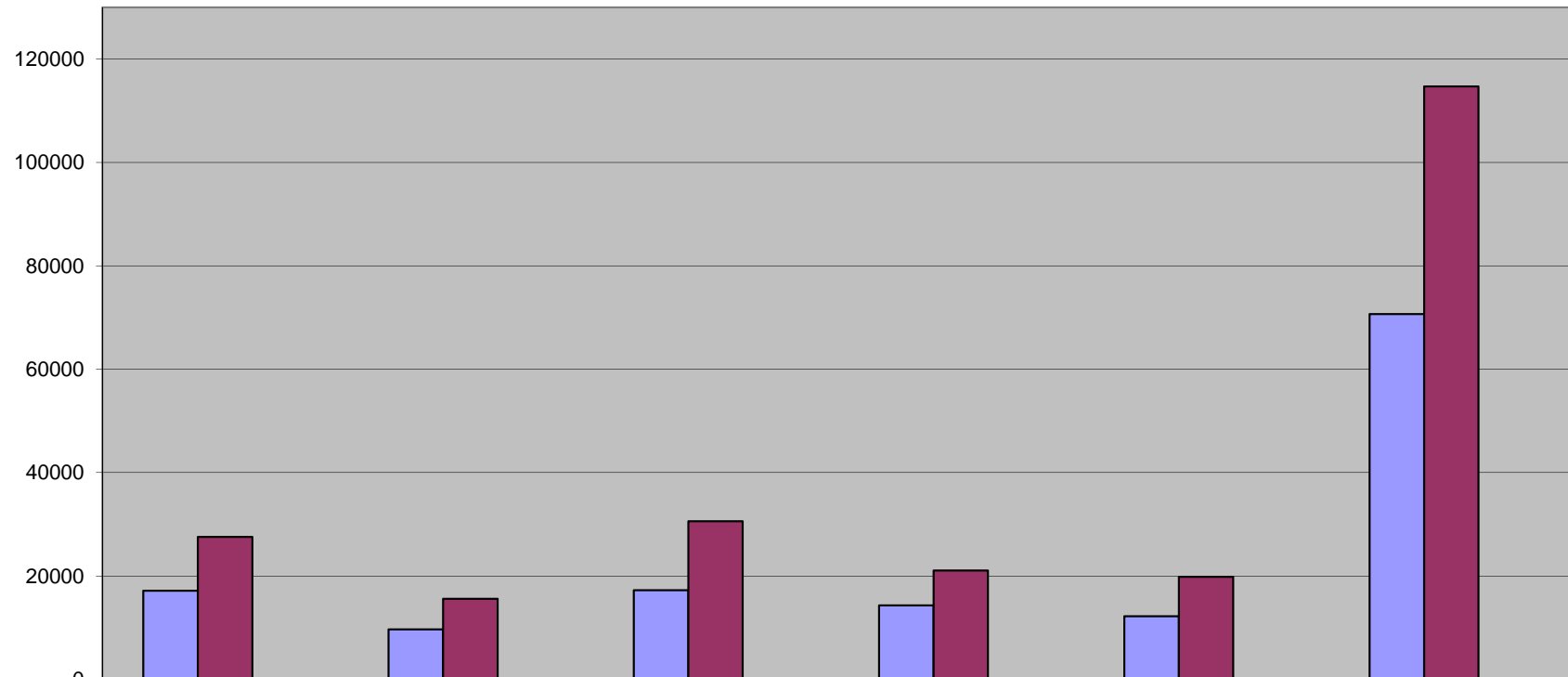


## Sykefravær Tannhelse Rogaland



	Januar	Febr	Mars	April	Mai	Juni	Juli	Aug	Sept	Okt	Nov	Des
▲ Egenmeldt 2012	1,79 %	2,36 %	1,54 %	1,62 %	1,51 %	1,30 %	0,17 %					
▲ Legemeldt 2012	4,39 %	4,20 %	3,63 %	3,52 %	3,45 %	5,49 %	2,41 %					
▲ Totalt 2012	6,18 %	6,56 %	5,17 %	5,14 %	4,96 %	6,79 %	2,58 %					
● Egenmeldt 2011	1,90 %	2,01 %	1,18 %	0,71 %	1,17 %	0,92 %	0,17 %	0,86 %	1,79 %	1,42 %	1,80 %	1,31 %
● Legemeldt 2011	5,23 %	6,06 %	6,26 %	5,95 %	6,39 %	5,20 %	3,53 %	3,64 %	4,30 %	4,90 %	4,05 %	4,41 %
● Totalt 2011	7,13 %	8,07 %	7,44 %	6,66 %	7,56 %	6,12 %	3,70 %	4,50 %	6,09 %	6,31 %	5,86 %	5,56 %

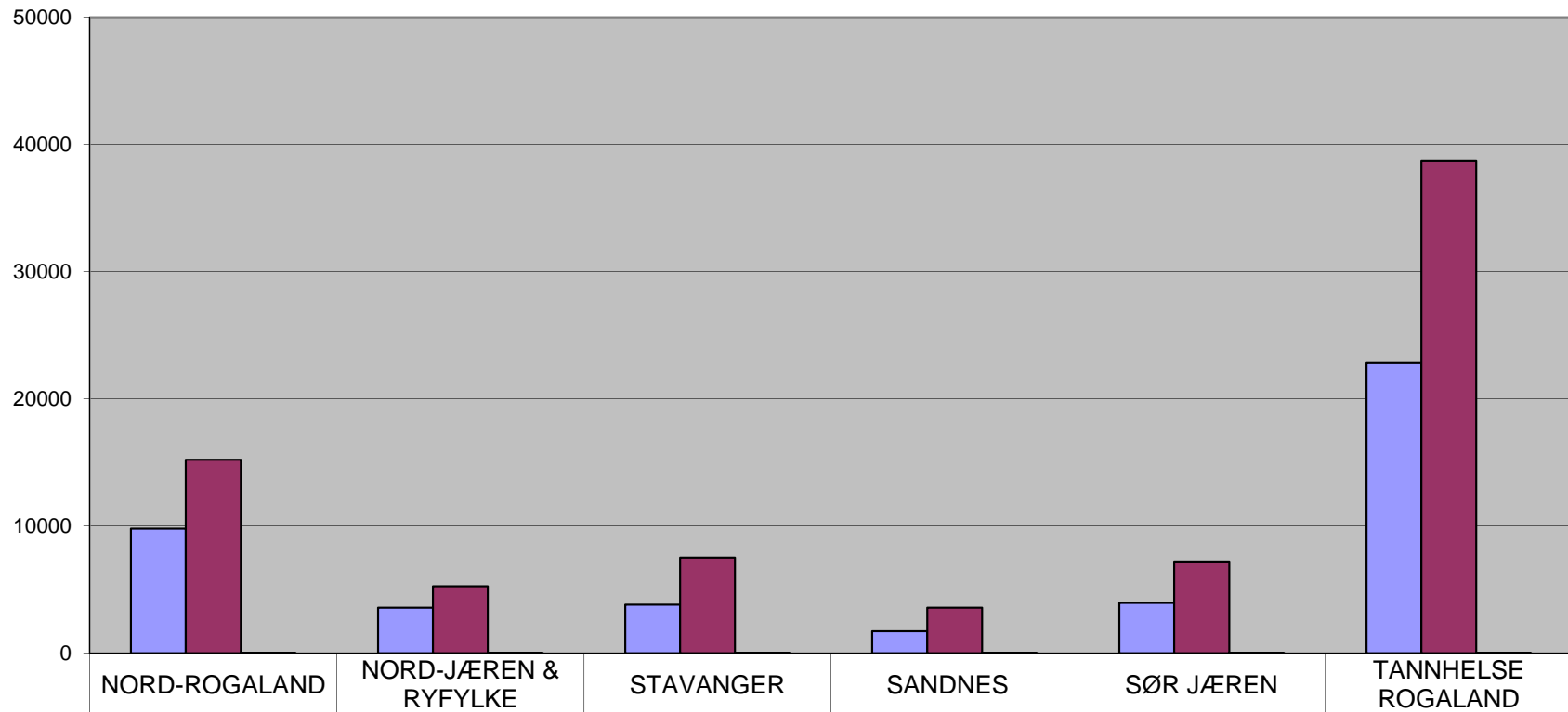
## Prioritert klientell under tilsyn



	NORD-ROGALAND	NORD-JÆREN & RYFYLKE	STAVANGER	SANDNES	SØR JÆREN	TANNHELSE ROGALAND
Prioriterte under tilsyn	17173	9657	17261	14322	12232	70645
Prioriterte driftsplan	27575	15576	30594	21085	19841	114671
% gjennomført	62 %	62 %	56 %	68 %	62 %	62 %

■ Prioriterte under tilsyn ■ Prioriterte driftsplan □ % gjennomført

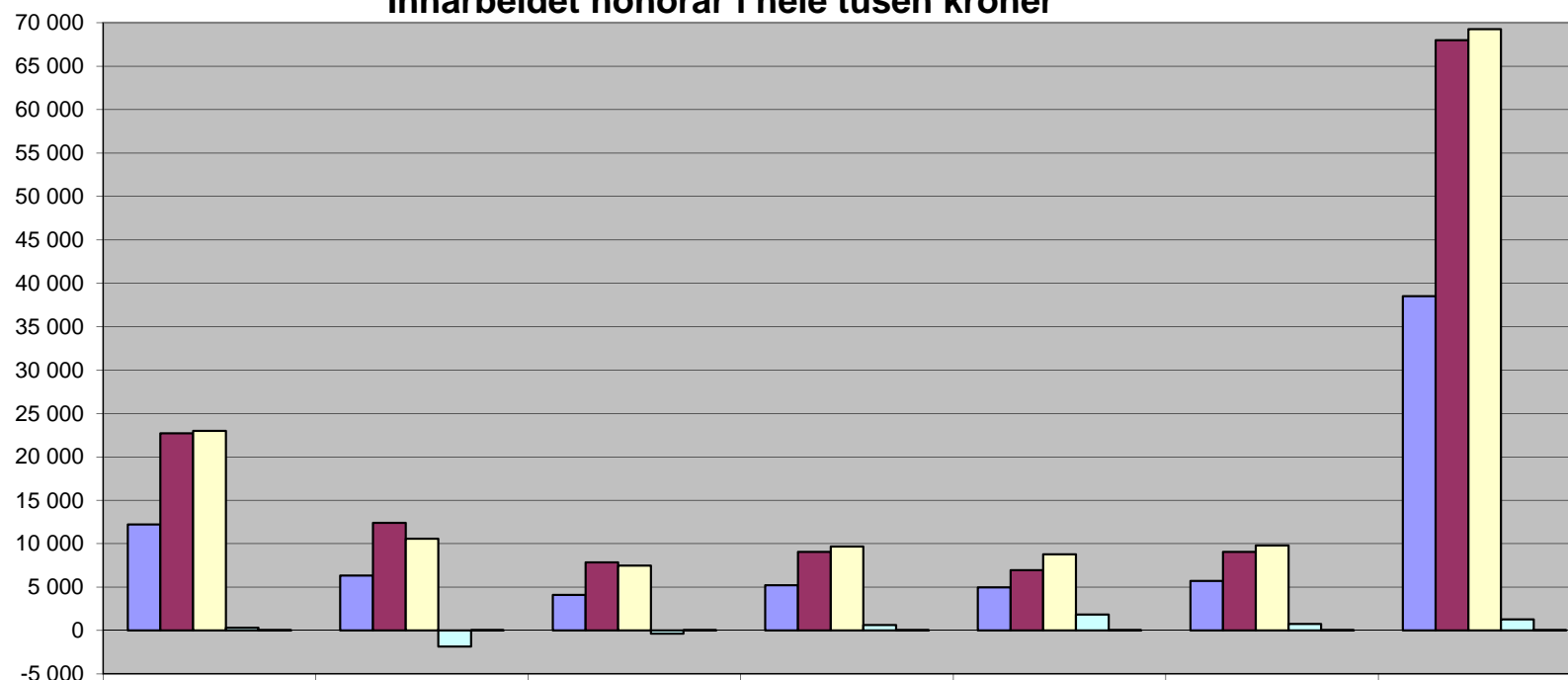
## Uprioritert klientell under tilsyn



	NORD-ROGALAND	NORD-JÆREN & RYFYLKE	STAVANGER	SANDNES	SØR JÆREN	TANNHELSE ROGALAND
Uprioriterte under tilsyn	9785	3563	3816	1717	3950	22831
Uprioriterte driftsplan	15202	5256	7500	3567	7200	38725
% gjennomført	64 %	68 %	51 %	48 %	55 %	59 %

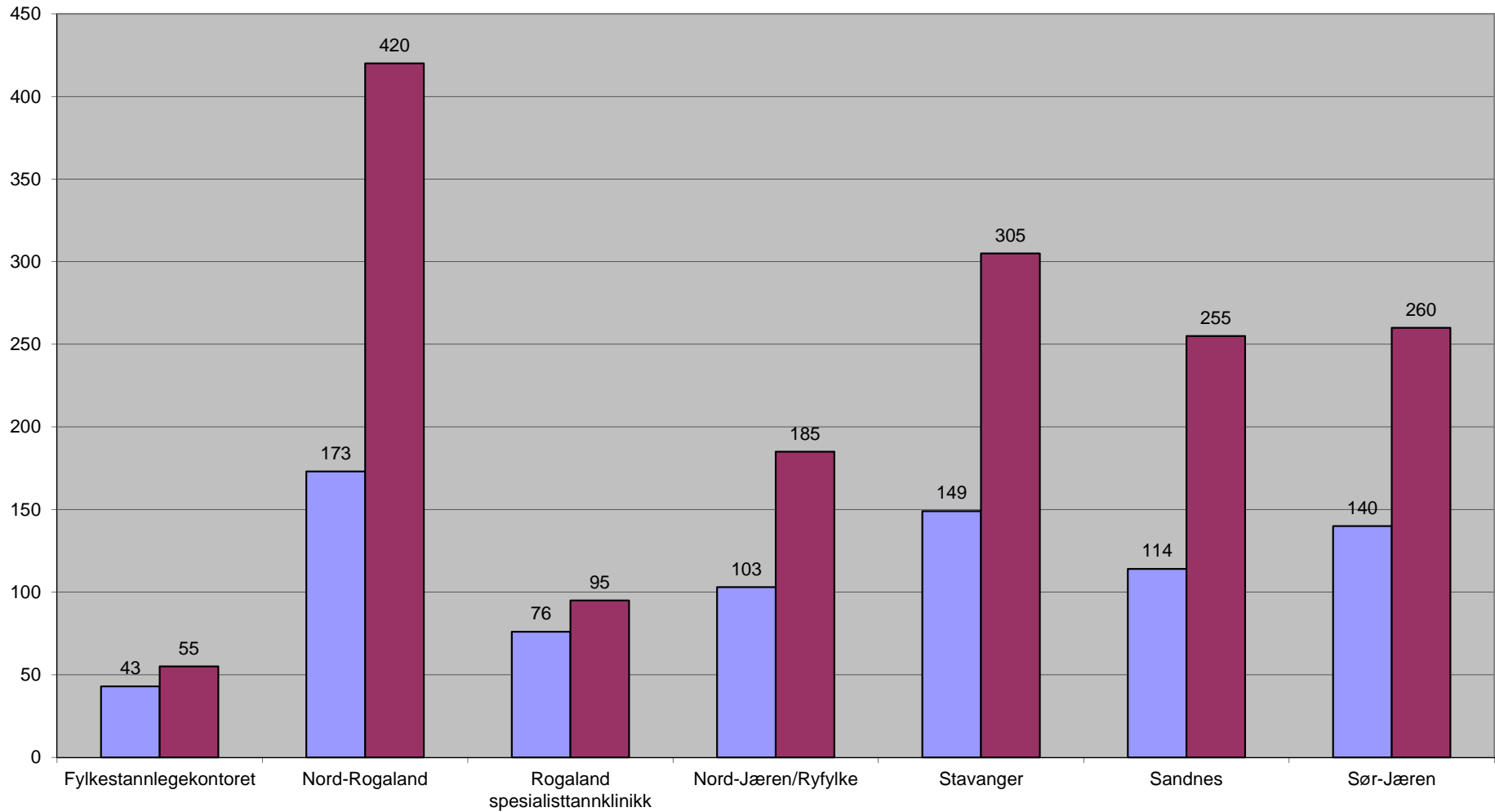
■ Uprioriterte under tilsyn    
 ■ Uprioriterte driftsplan

## Innarbeidet honorar i hele tusen kroner



	NORD-ROGALAND	RSTK	NORD-JÆREN & RYFYLKE	STAVANGER	SANDNES	SØR JÆREN	TANNHELSE ROGALAND
Innarbeidet pr juni 2012	12 219	6 315	4 083	5 217	4 959	5 717	38 510
Inntektsmål for 2012	22 700	12 400	7 850	9 050	6 950	9 050	68 000
Inntektsprognose	23 007	10 559	7 479	9 676	8 769	9 788	69 278
Avvik fra inntektsmål	307	-1 841	-371	626	1 819	738	1 278
% av plan	54 %	51 %	52 %	58 %	71 %	63 %	57 %

## Kompetanseutvikling 2012



## Utviklingssamtaler 2012

