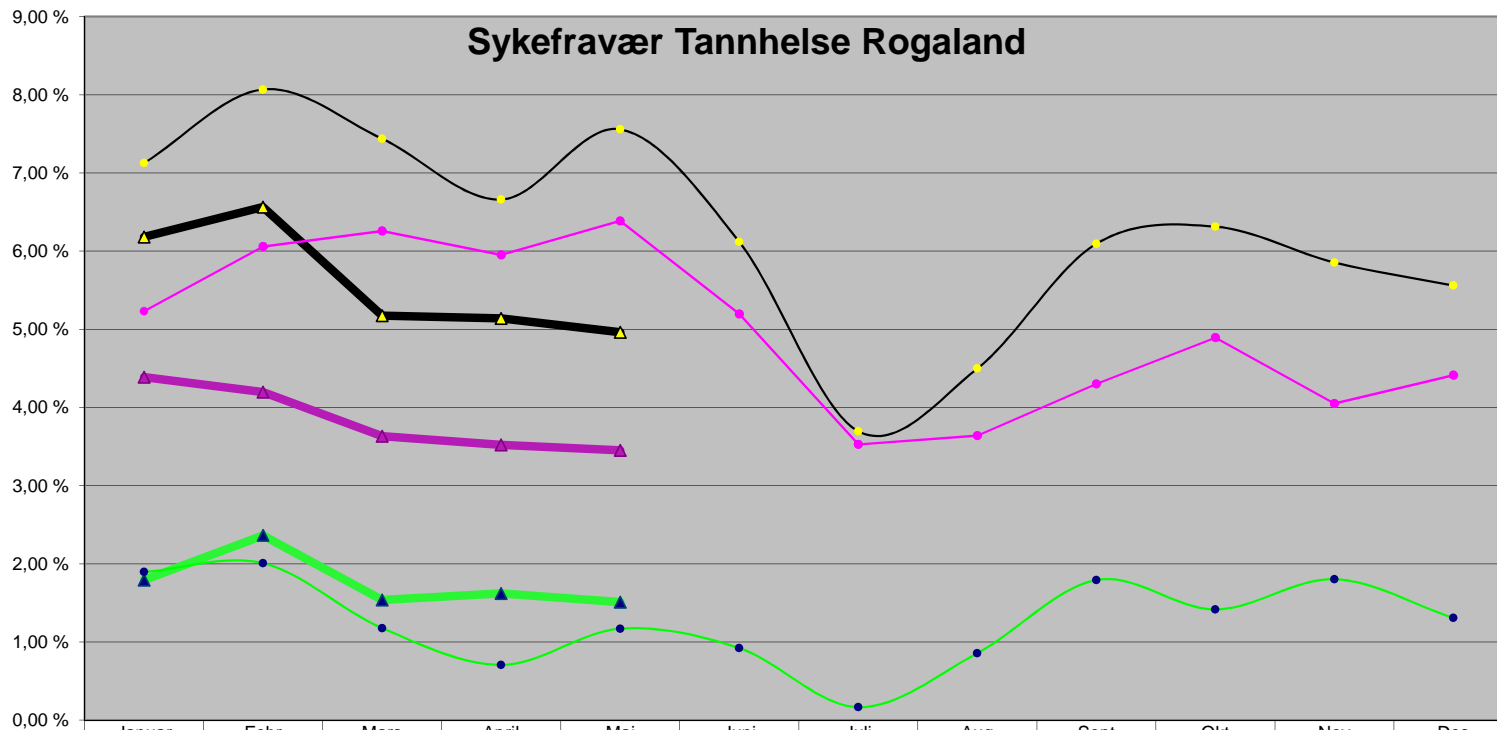
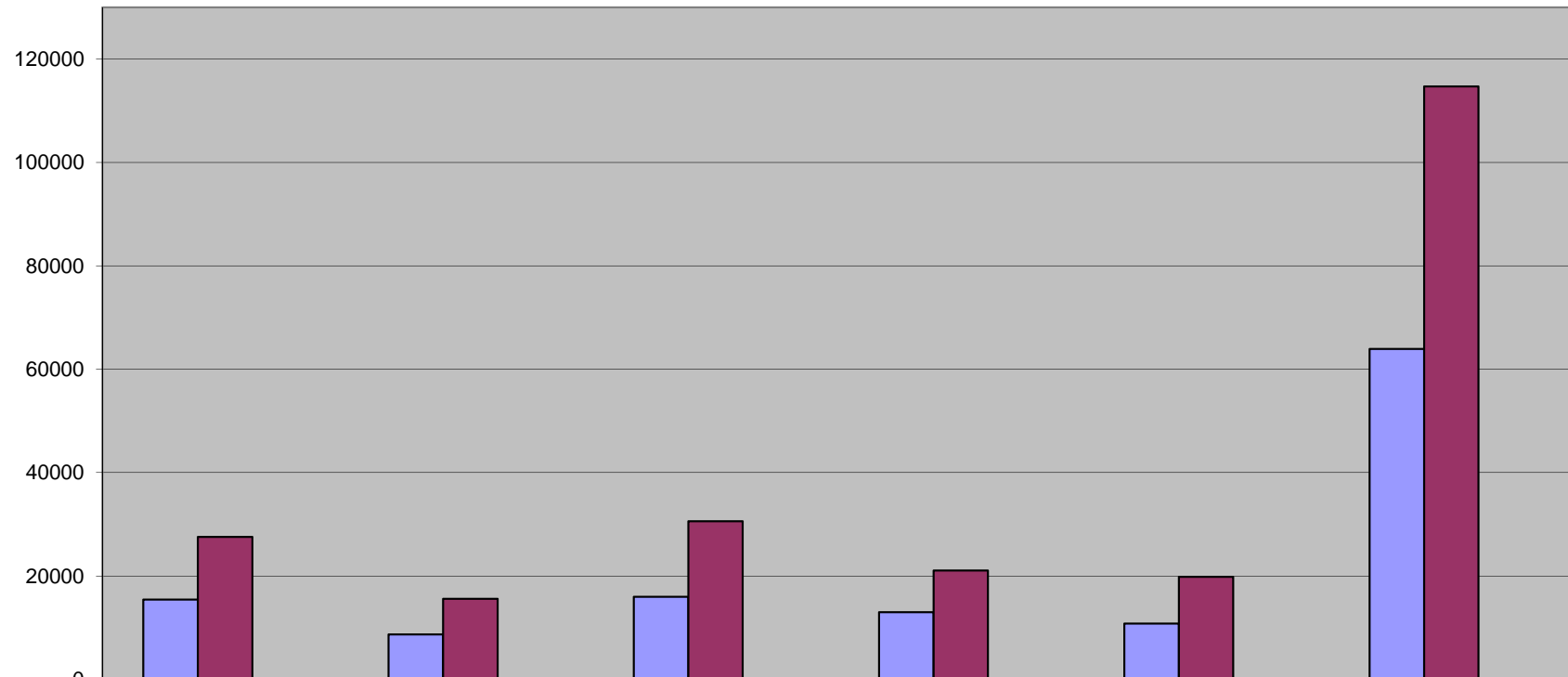


Sykefravær Tannhelse Rogaland



	Januar	Febr	Mars	April	Mai	Juni	Juli	Aug	Sept	Okt	Nov	Des
▲ Egenmeldt 2012	1,79 %	2,36 %	1,54 %	1,62 %	1,51 %							
▲ Legemeldt 2012	4,39 %	4,20 %	3,63 %	3,52 %	3,45 %							
▲ Totalt 2012	6,18 %	6,56 %	5,17 %	5,14 %	4,96 %							
● Egenmeldt 2011	1,90 %	2,01 %	1,18 %	0,71 %	1,17 %	0,92 %	0,17 %	0,86 %	1,79 %	1,42 %	1,80 %	1,31 %
● Legemeldt 2011	5,23 %	6,06 %	6,26 %	5,95 %	6,39 %	5,20 %	3,53 %	3,64 %	4,30 %	4,90 %	4,05 %	4,41 %
● Totalt 2011	7,13 %	8,07 %	7,44 %	6,66 %	7,56 %	6,12 %	3,70 %	4,50 %	6,09 %	6,31 %	5,86 %	5,56 %

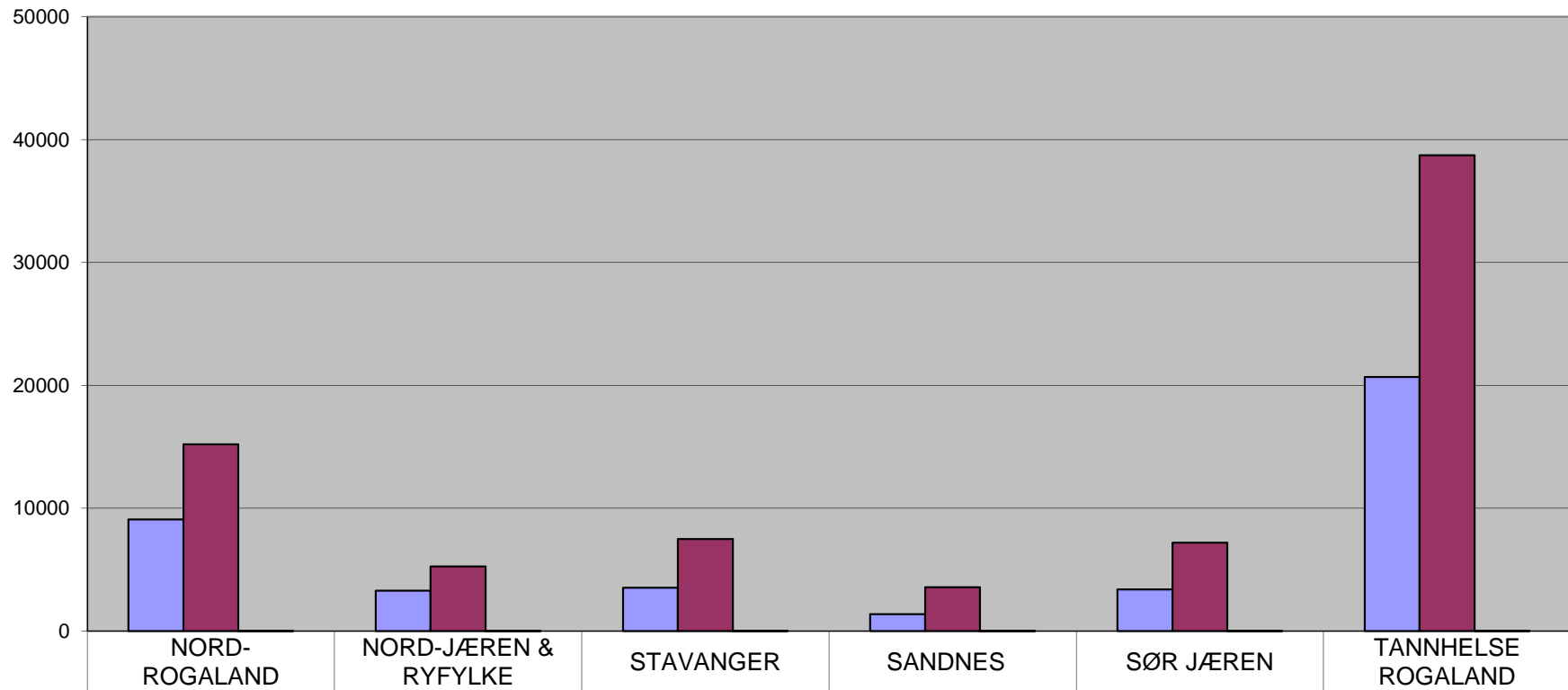
Prioritert klientell under tilsyn



	NORD-ROGALAND	NORD-JÆREN & RYFYLKE	STAVANGER	SANDNES	SØR JÆREN	TANNHELSE ROGALAND
Prioriterte under tilsyn	15463	8706	15964	12996	10780	63909
Prioriterte driftsplan	27575	15576	30594	21085	19841	114671
% gjennomført	56 %	56 %	52 %	62 %	54 %	56 %

■ Prioriterte under tilsyn ■ Prioriterte driftsplan □ % gjennomført

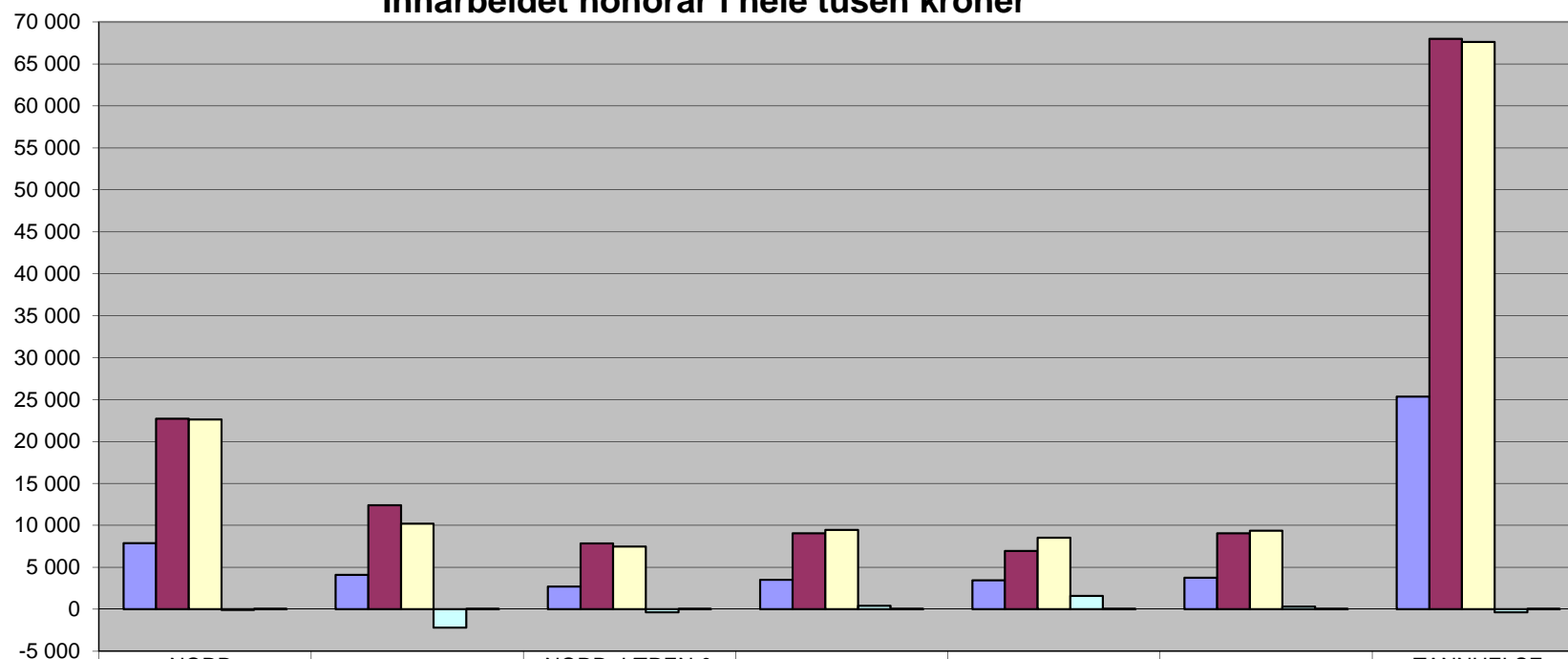
Uprioritert klientell under tilsyn



	NORD-ROGALAND	NORD-JÆREN & RYFYLKE	STAVANGER	SANDNES	SØR JÆREN	TANNHELSE ROGALAND
Uprioriterte under tilsyn	9087	3296	3530	1373	3402	20688
Uprioriterte driftsplan	15202	5256	7500	3567	7200	38725
% gjennomført	60 %	63 %	47 %	38 %	47 %	53 %

■ Uprioriterte under tilsyn
 ■ Uprioriterte driftsplan

Innarbeidet honorar i hele tusen kroner



	NORD-ROGALAND	RSTK	NORD-JÆREN & RYFYLKE	STAVANGER	SANDNES	SØR JÆREN	TANNHELSE ROGALAND
Innarbeidet pr april 2012	7 864	4 087	2 699	3 507	3 439	3 765	25 361
Inntektsmål for 2012	22 700	12 400	7 850	9 050	6 950	9 050	68 000
Inntektsprognose	22 609	10 202	7 470	9 446	8 530	9 373	67 630
Avvik fra inntektsmål	-91	-2 198	-380	396	1 580	323	-370
% av plan	35 %	33 %	34 %	39 %	49 %	42 %	37 %

Kompetanseutvikling 2012



Utviklingssamtaler 2012

