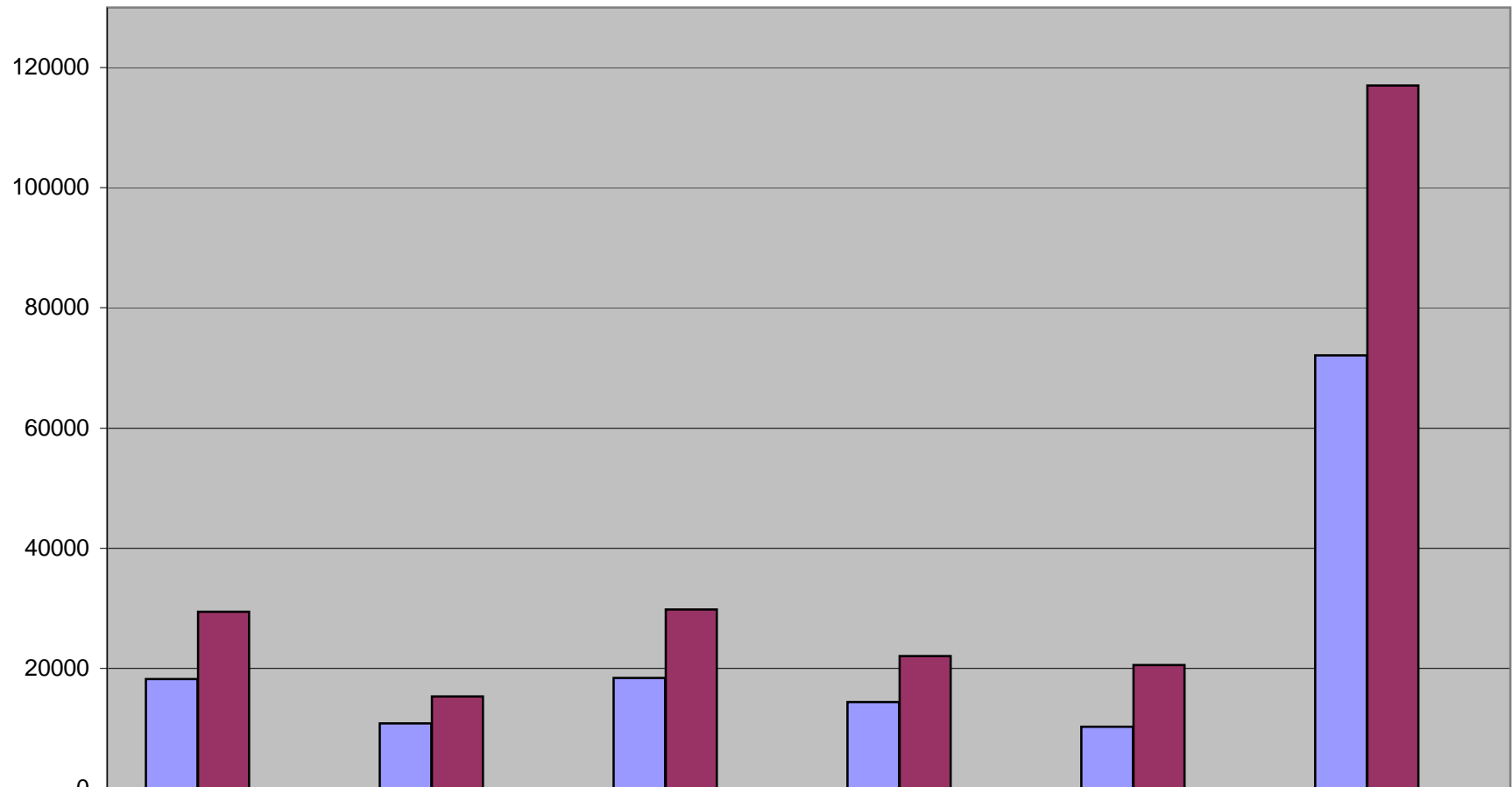


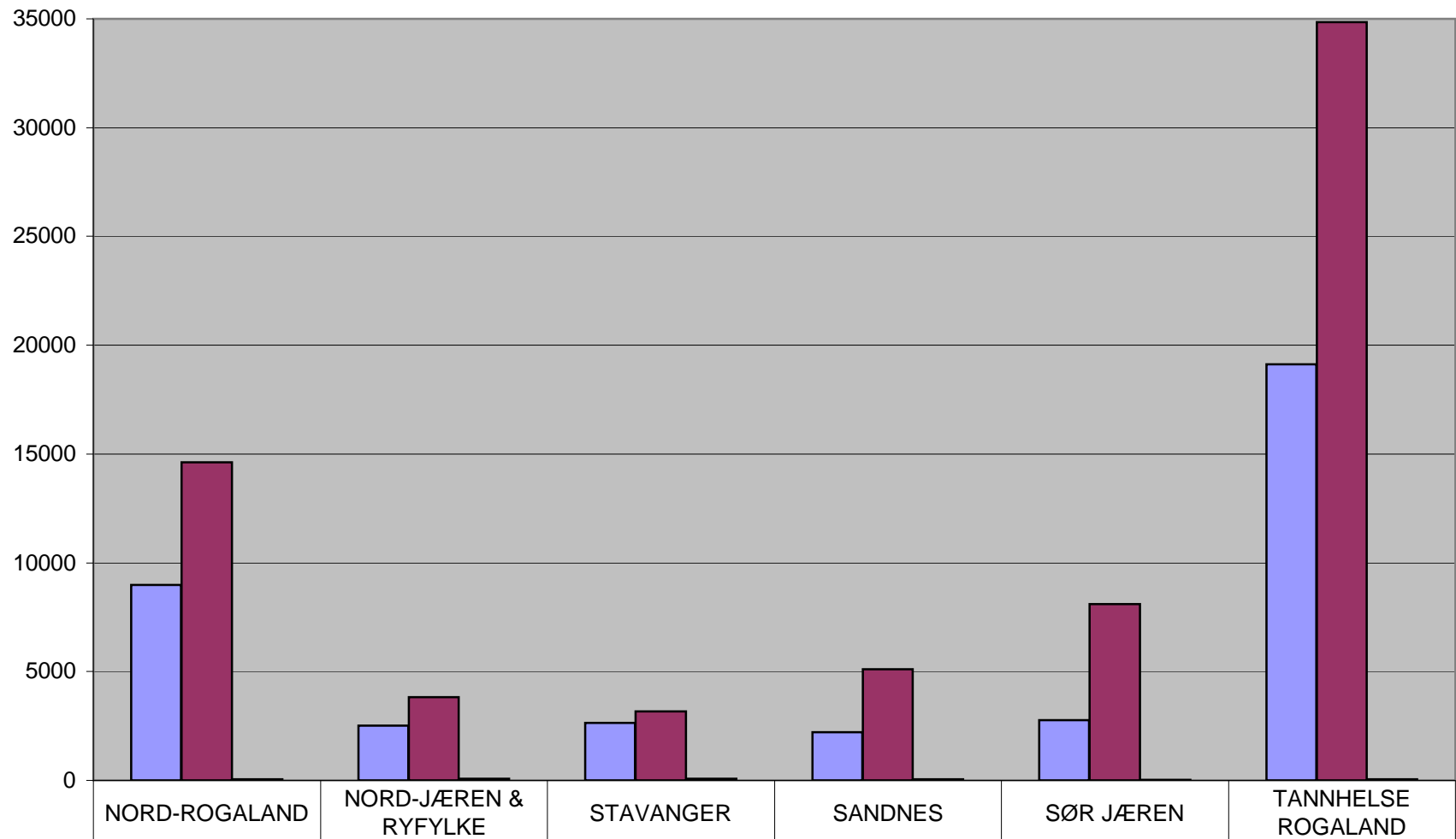
Prioritert klientell under tilsyn



	NORD-ROGALAND	NORD-JÆREN & RYFYLKE	STAVANGER	SANDNES	SØR JÆREN	TANNHELSE ROGALAND
Prioriterte under tilsyn	18243	10811	18378	14374	10254	72060
Prioriterte driftsplan	29439	15292	29757	22002	20519	117009
% gjennomført	62 %	71 %	62 %	65 %	50 %	62 %

■ Prioriterte under tilsyn
 ■ Prioriterte driftsplan
 ■ % gjennomført

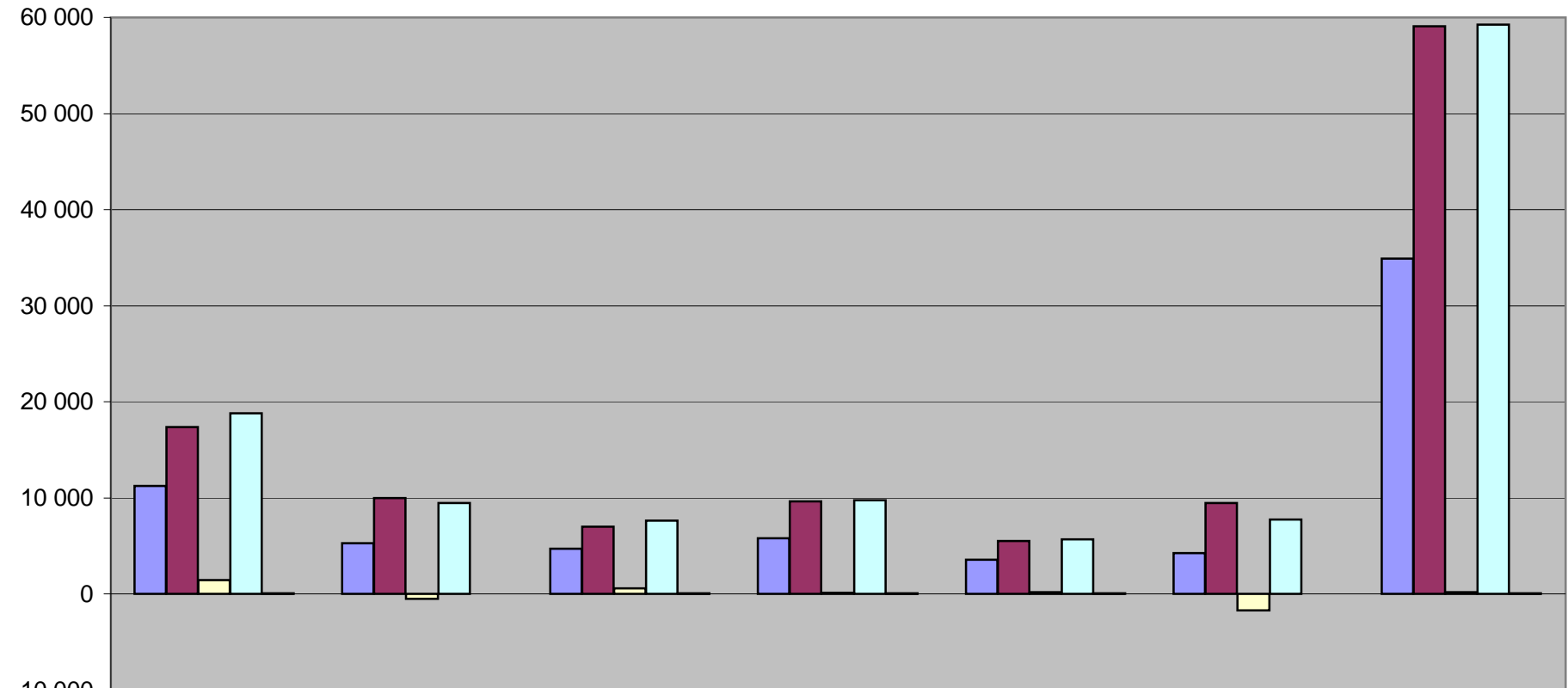
Uprioritert klientell under tilsyn



	NORD-ROGALAND	NORD-JÆREN & RYFYLKE	STAVANGER	SANDNES	SØR JÆREN	TANNHELSE ROGALAND
Uprioriterte under tilsyn	8992	2523	2640	2205	2772	19132
Uprioriterte driftsplan	14623	3832	3175	5113	8107	34850
% gjennomført	61	66	83	43	34	55

■ Uprioriterte under tilsyn
 ■ Uprioriterte driftsplan
 ■ % gjennomført

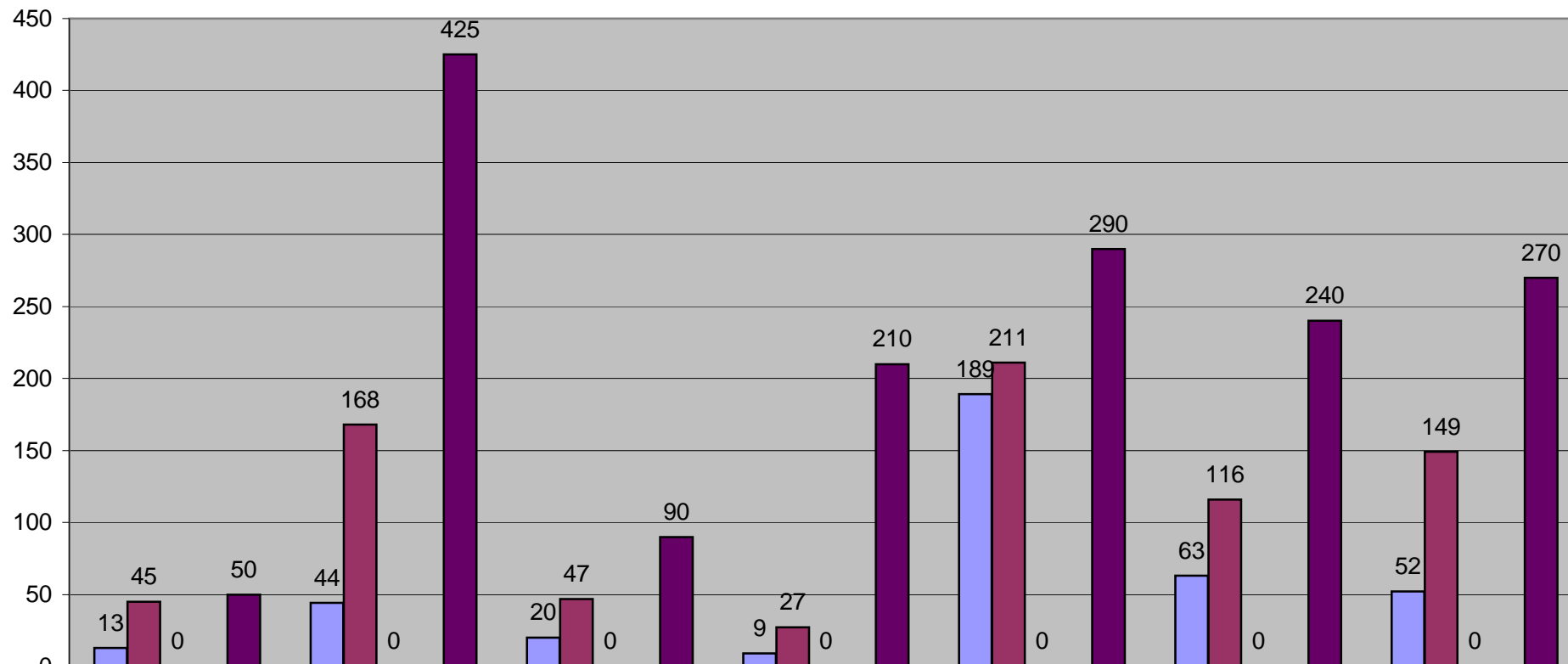
Innarbeidet honorar i hele tusen kroner



	NORD-ROGALAND	RSTK	NORD-JÆREN & RYFYLKE	STAVANGER	SANDNES	SØR JÆREN	TANNHELSE ROGALAND
Innbetalt juli 2010	11 237	5 282	4 733	5 834	3 579	4 252	34 917
Driftsplan 2010	17 362	10 000	7 028	9 660	5 545	9 465	59 060
Prognoseavvik	1 462	-498	603	123	174	-1 683	181
Regnskapsprognose	18 824	9 502	7 631	9 783	5 719	7 782	59 241
% av plan	65	53	67	60	65	45	59

■ Innbetalt juli 2010
 ■ Driftsplan 2010
 ■ Prognoseavvik
 ■ Regnskapsprognose
 ■ % av plan

Kompetanseutvikling - antall dager



■ Pr mars 2010	13	44	20	9	189	63	52
■ Pr juni 2010	45	168	47	27	211	116	149
■ Pr juli 2010	0	0	0	0	0	0	0
■ 4 kvartal							
■ MÅL for 2010	50	425	90	210	290	240	270

Medarbeidersamtaler 2010

