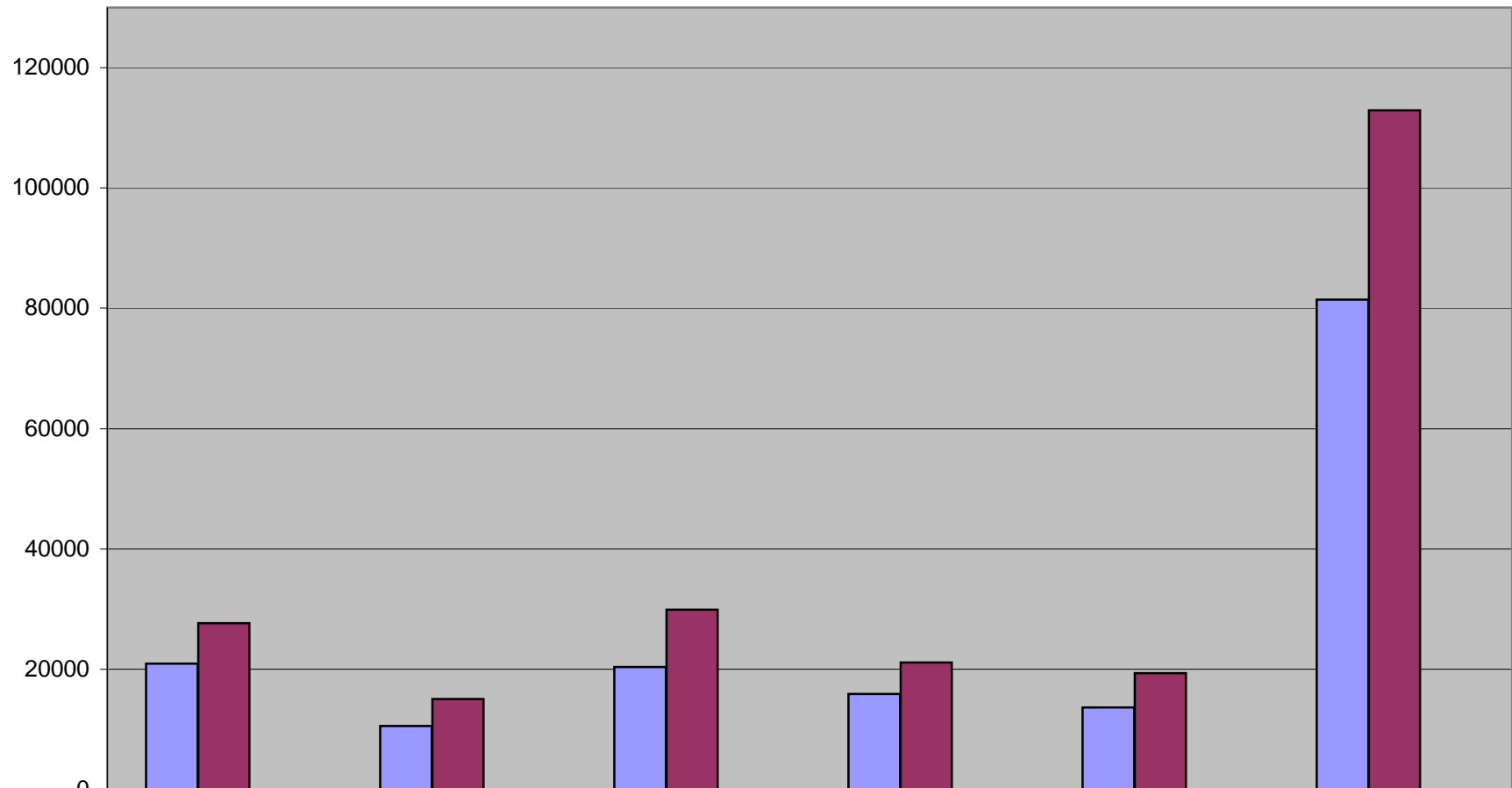


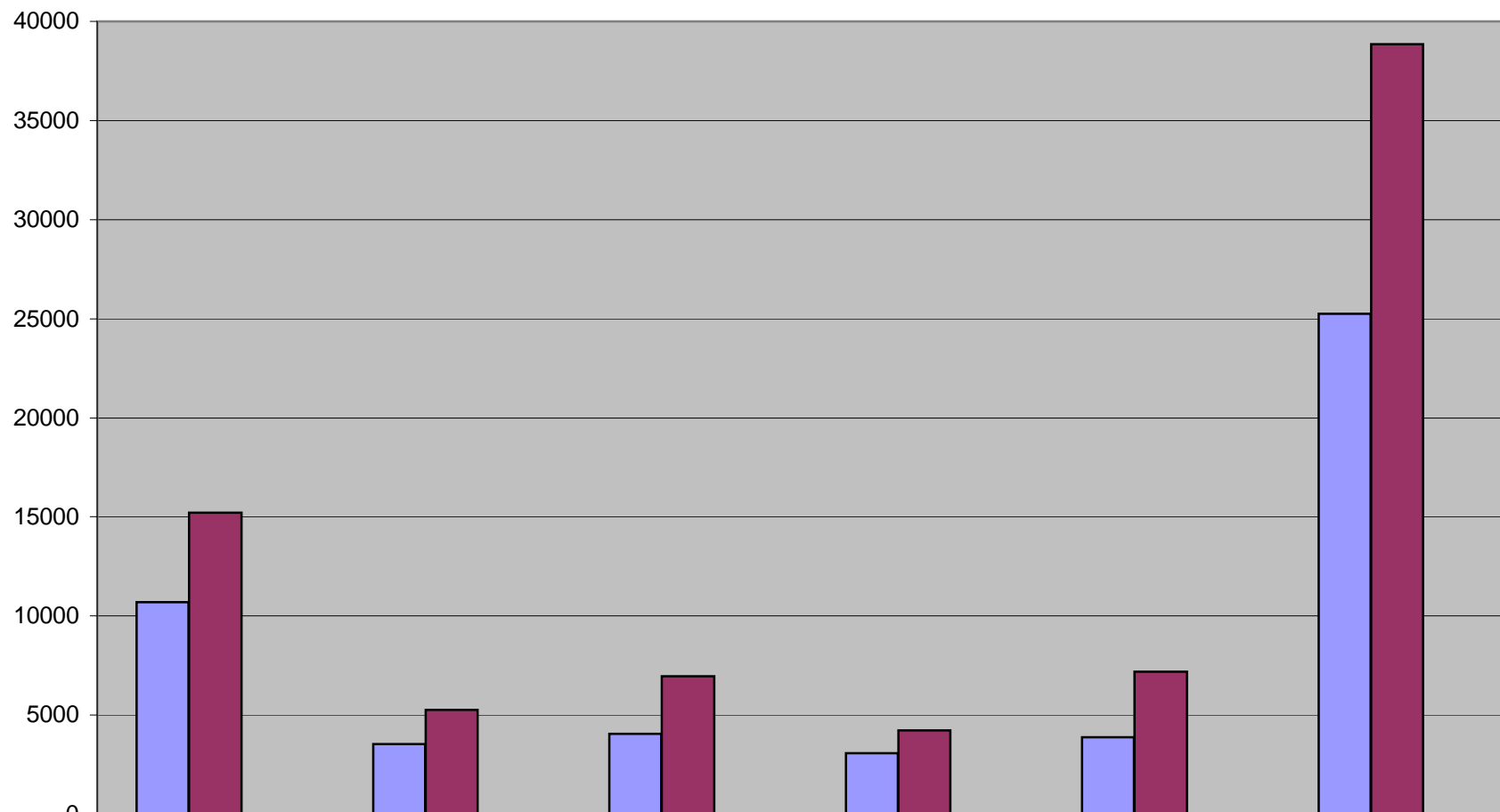
Prioritert klientell under tilsyn



	NORD-ROGALAND	NORD-JÆREN & RYFYLKE	STAVANGER	SANDNES	SØR JÆREN	TANNHELSE ROGALAND
Prioriterte under tilsyn	20951	10547	20369	15882	13676	81425
Prioriterte driftsplan	27615	15038	29847	21062	19367	112929
% gjennomført	76 %	70 %	68 %	75 %	71 %	72 %

■ Prioriterte under tilsyn
 ■ Prioriterte driftsplan
 ■ % gjennomført

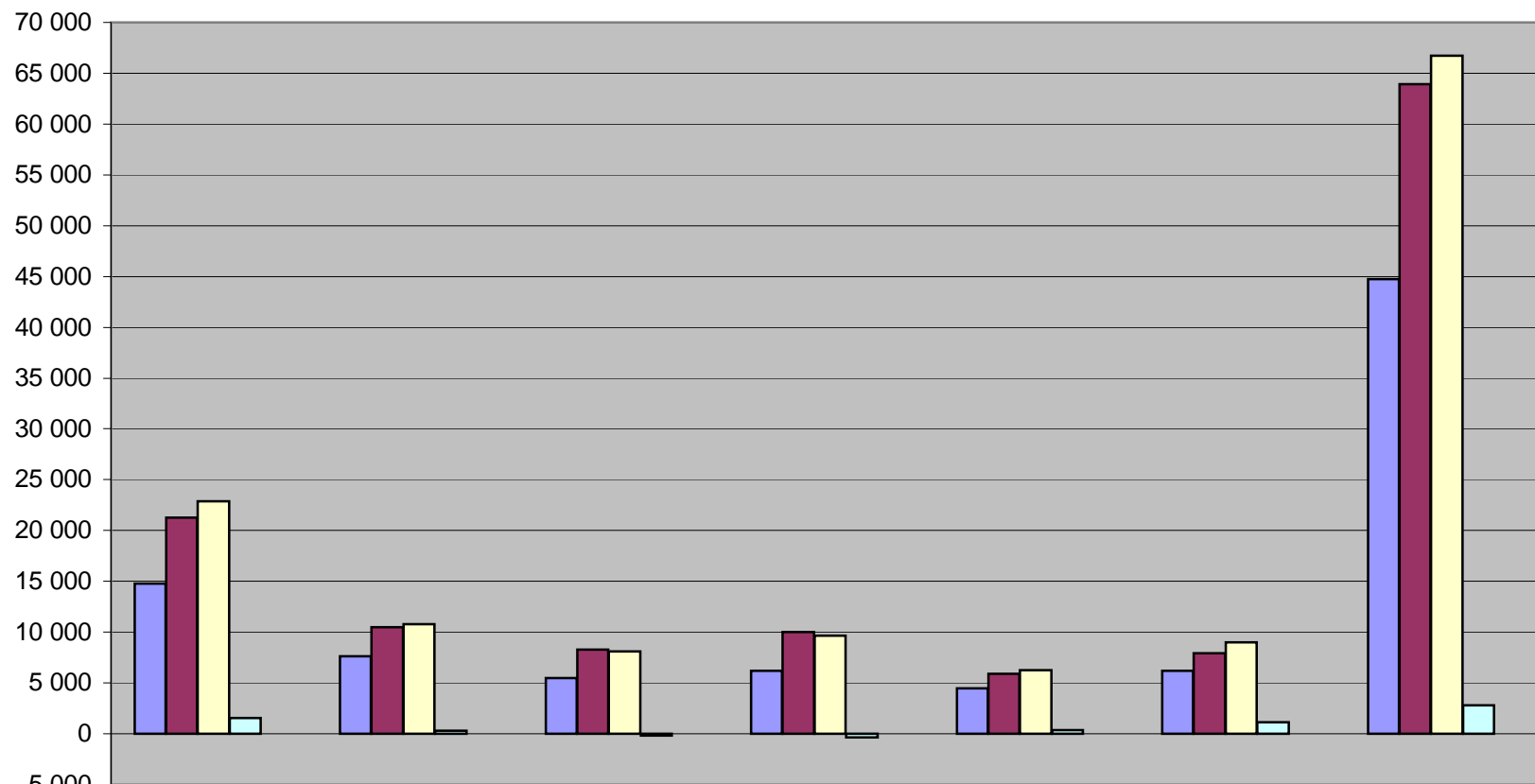
Uprioritert klientell under tilsyn



	NORD-ROGALAND	NORD-JÆREN & RYFYLKE	STAVANGER	SANDNES	SØR JÆREN	TANNHELSE ROGALAND
Uprioriterte under tilsyn	10688	3544	4047	3073	3883	25235
Uprioriterte driftsplan	15202	5267	6947	4225	7200	38841
% gjennomført	70 %	67 %	58 %	73 %	54 %	65 %

■ Uprioriterte under tilsyn
 ■ Uprioriterte driftsplan
 ■ % gjennomført

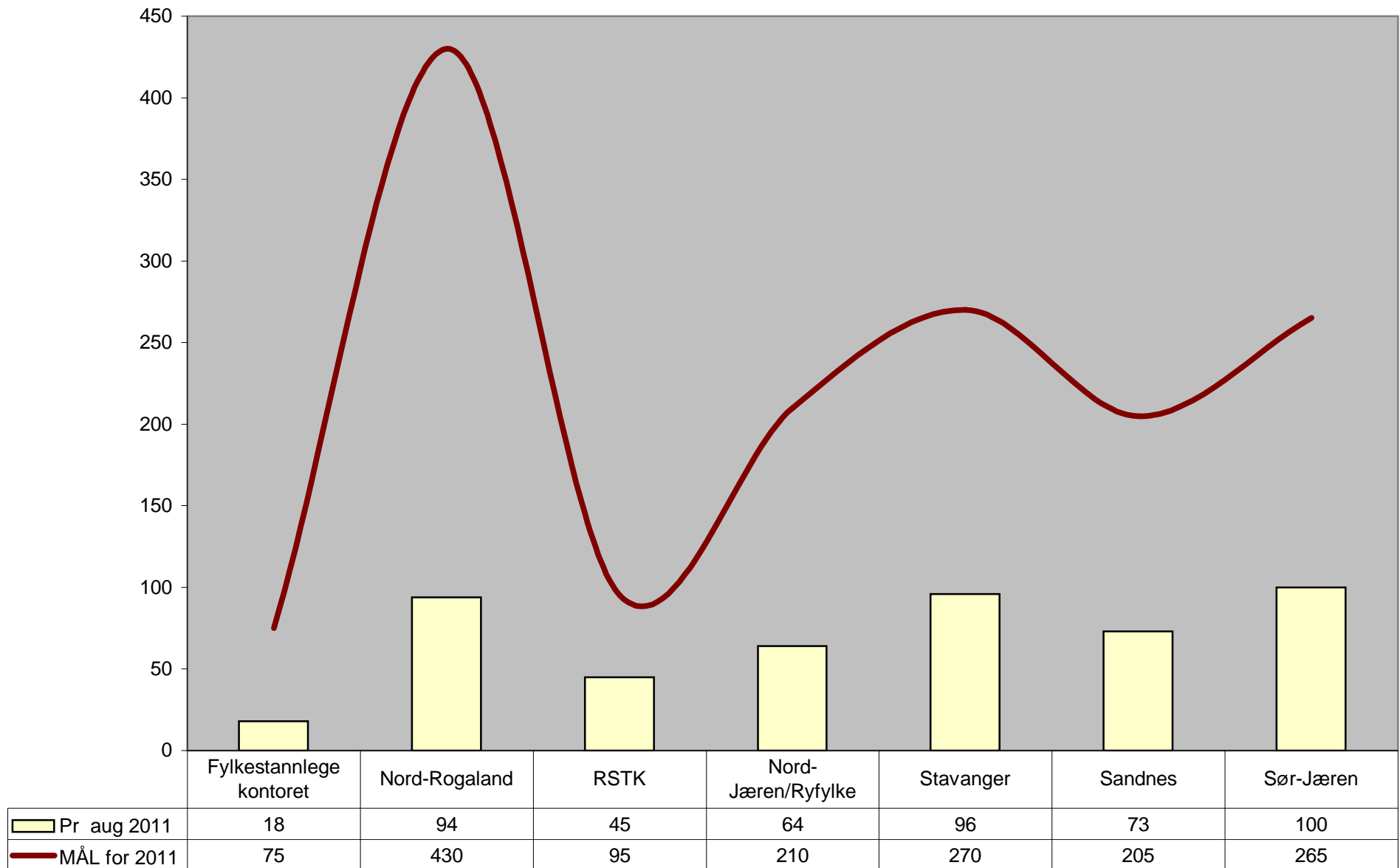
Innarbeidet honorar i hele tusen kroner



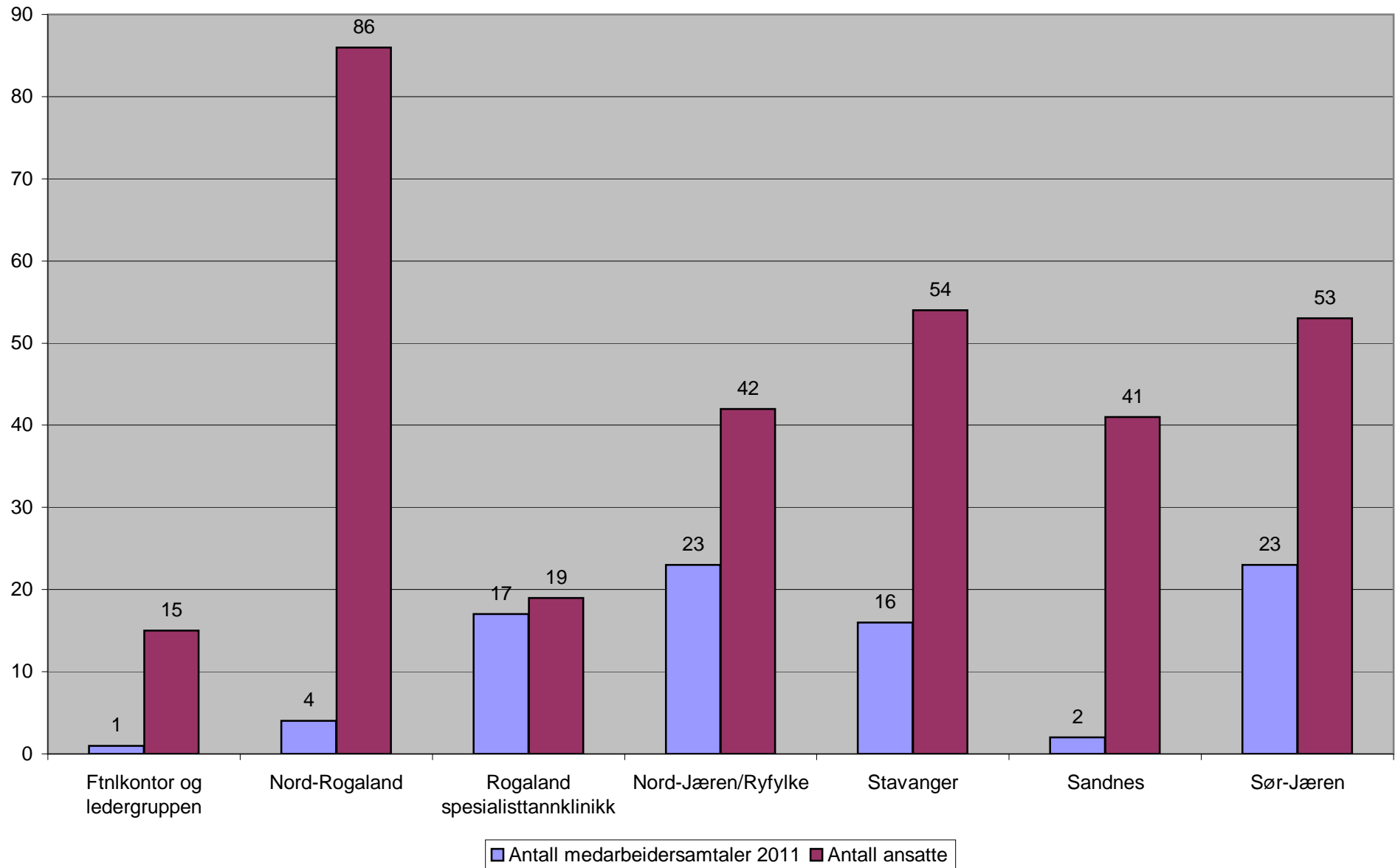
	NORD-ROGALAND	RSTK	NORD-JÆREN & RYFYLKE	STAVANGER	SANDNES	SØR JÆREN	TANNHELSE ROGALAND
Innarbeidet pr august 2011	14 750	7 616	5 458	6 229	4 466	6 204	44 723
Inntektsmål for 2011	21 300	10 500	8 300	10 000	5 900	7 900	63 900
Inntektsprognose	22 853	10 789	8 135	9 647	6 279	9 022	66 725
Avvik fra inntektsmål	1 553	289	-165	-353	379	1 122	2 825
% av plan	69 %	73 %	66 %	62 %	76 %	79 %	70 %

■ Innarbeidet pr august 2011 ■ Inntektsmål for 2011 ■ Inntektsprognose ■ Avvik fra inntektsmål ■ % av plan

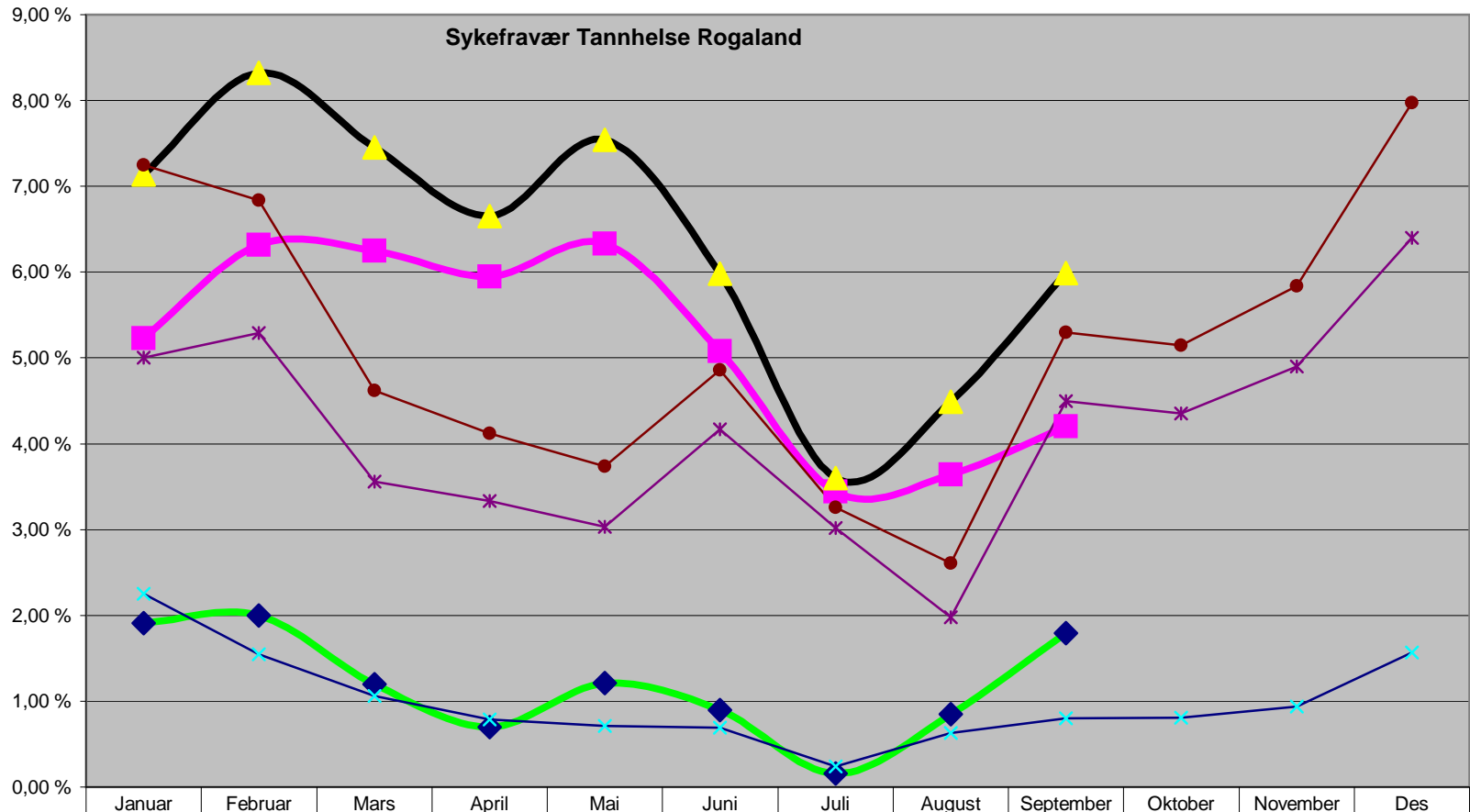
Kompetanseutvikling 2011



Medarbeidersamtaler 2011



Sykefravær Tannhelse Rogaland



◆ Egenmeldt 2011	1,91 %	2,00 %	1,20 %	0,70 %	1,21 %	0,90 %	0,16 %	0,85 %	1,79 %			
■ Legemeldt 2011	5,23 %	6,32 %	6,25 %	5,95 %	6,33 %	5,08 %	3,44 %	3,64 %	4,20 %			
▲ Totalt Tannhelse Rogaland 2011	7,14 %	8,32 %	7,45 %	6,65 %	7,54 %	5,98 %	3,60 %	4,49 %	5,99 %			
× Egenmeldt 2010	2,25 %	1,55 %	1,06 %	0,79 %	0,71 %	0,69 %	0,24 %	0,63 %	0,80 %	0,81 %	0,94 %	1,57 %
* Legemeldt 2010	5,00 %	5,29 %	3,56 %	3,33 %	3,03 %	4,17 %	3,02 %	1,98 %	4,50 %	4,35 %	4,90 %	6,40 %
● Totalt Tannhelse Rogaland 2010	7,25 %	6,84 %	4,62 %	4,12 %	3,74 %	4,86 %	3,26 %	2,61 %	5,30 %	5,15 %	5,84 %	7,97 %