

# Informasjon fra Pasient- og brukerombudet

Samfunnsodontologisk forum juni 2023

Jannicke Bruvik,  
Nasjonalt koordinerende pasient- og brukerombud,  
Pasient- og brukerombud i Vestland



**Vi skal ivareta pasienter og brukeres behov, interesser og rettssikkerhet i helse- og omsorgstjenesten, og arbeider for å bedre kvaliteten på disse tjenestene**



Pasient- og brukerombudet



# Kontorsteder

## Statlig

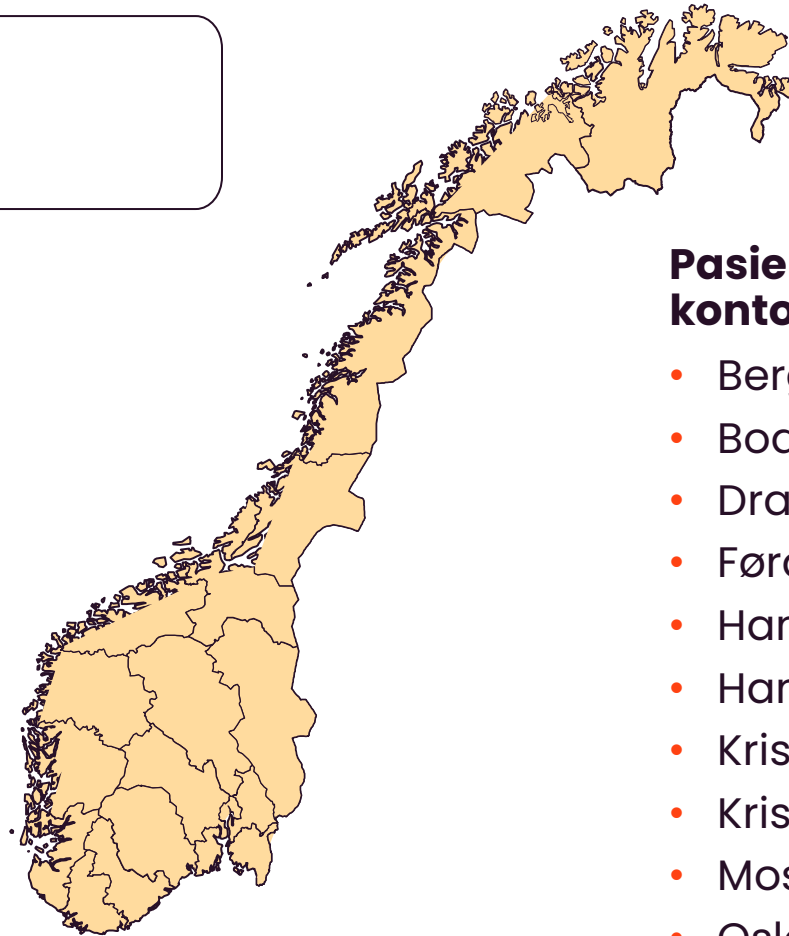
14 statlige kontor

2-5 ansatte per kontor

Ca. 60 ansatte totalt

Avtale med

Oslo kommune



## Pasient- og brukerombudet har kontorsted følgende steder:

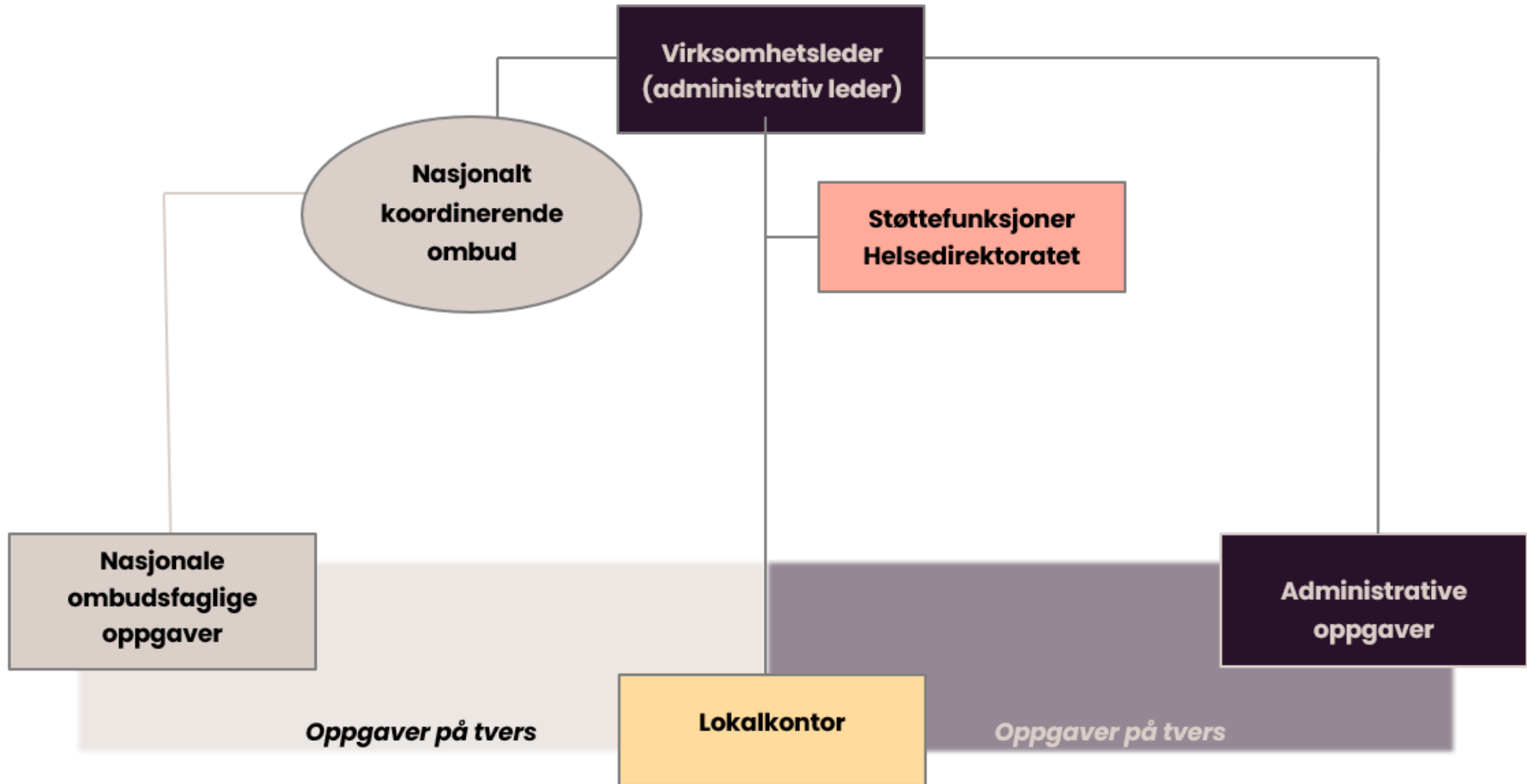
- Bergen
- Bodø
- Drammen
- Førde
- Hamar
- Hammerfest
- Kristiansand
- Kristiansund
- Moss
- Oslo
- Skien
- Stavanger
- Tromsø
- Trondheim
- Tønsberg



HelseDirektoratet

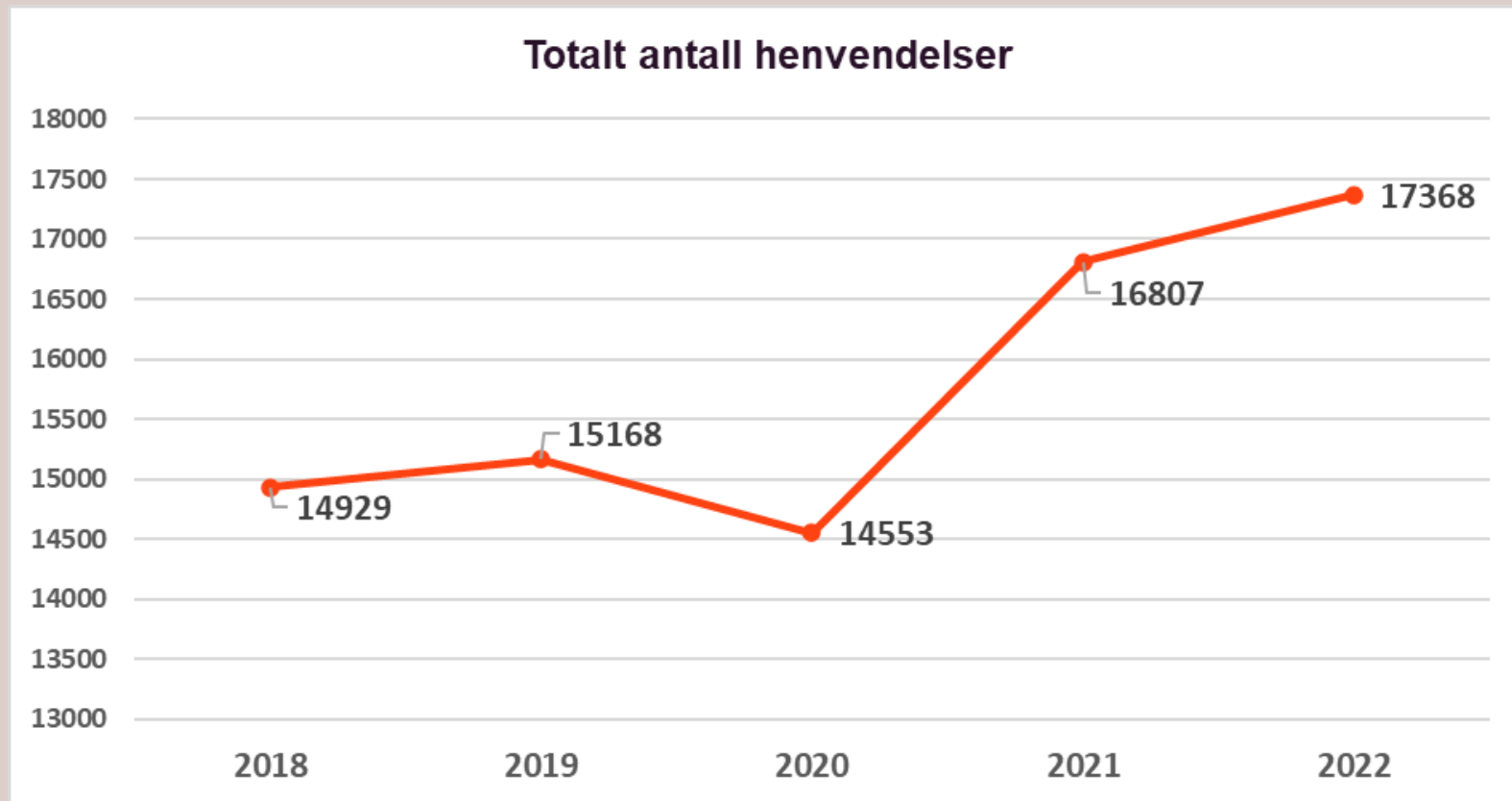


Pasient- og brukerombudet



# Rekordmange henvendelser i 2022

- **I 2022 mottok vi 17368 henvendelser**
- Pasient- og brukerombudet har aldri noensinne blitt kontaktet mer i løpet av et år som i 2022
- Aldri før har tallet på henvendelser vært høyere, selv om de aller fleste sakene våre handler om det samme som tidligere år



## Tannhelsetjenesten – våre erfaringer siden 2020

- Store geografiske variasjoner på ventetid og tilgjengelighet.
- Manglende kompetanse på protetik?
- Variasjon i kunnskap om pasientrettigheter.
- Hva er nødvendig tannhelsehjelp og hva gir «akseptabel oral helse»?
- Forstår pasienten hva som skal skje?

## Tannhelsetjenesten – våre erfaringer siden 2020

- Har pasienten kan ha rett til dekning av tannbehandling gjennom sosialstønad?
- Får pasienten opplyst om mulighet til å klage /søke erstatning?
- Klageordningene er vanskelig å forstå.

## Hva vi mener er problematisk i dag

- Stønadsordningene må styrkes og utvides for å utjevne sosial ulikhet i tannhelse.
- Kompetanse på munnhelse er nødvendig på tvers av helseprofesjonene.
- Tannhelsetjenesteloven – rett til tannbehandling ved innleggelse i institusjon.
- Tannhelsetjenesteloven § 1-3c er utdatert.
- Helsetjenester i 3 mnd?





Pasient- og brukerombudet